

Wprowadzenie

do analizy danych z badania
Radio Track 2005
za pomocą oprogramowania
Soft Report Explorer

SMG/KRC Poland Media S.A.
Ul. Nowoursynowska 154a
02-797 Warszawa
Tel 52 52 000
Fax 54 52 100
www.smgkrc.pl





Rodzaje raportów

Ogólne analizy słuchalności

Ogólne raporty

Tablice jednowymiarowe – Raport pozwala tworzyć analizy podstawowe, ułatwiające zorientowanie się w ogólnej strukturze wyników (np.: zdefiniować grupę celową czy przedstawić ogólną penetrację), które mogą być punktem wyjścia do dalszej pogłębionej analizy.

Tablice dwuwymiarowe – Pozwalają na zbadanie różnorodnych zależności pomiędzy poszczególnymi zmiennymi.

Porównanie grup celowych – Raport ten pozwala na porównanie dwóch zdefiniowanych grup celowych, wykazanie różnic między nimi.

Porównanie fal – Raport ten służy do porównania wyników poszczególnych fal. Za jego pomocą można analizować trendy w postawach respondentów, np. w zależności od pory roku czy kampanii reklamowych.

Ogólne raporty

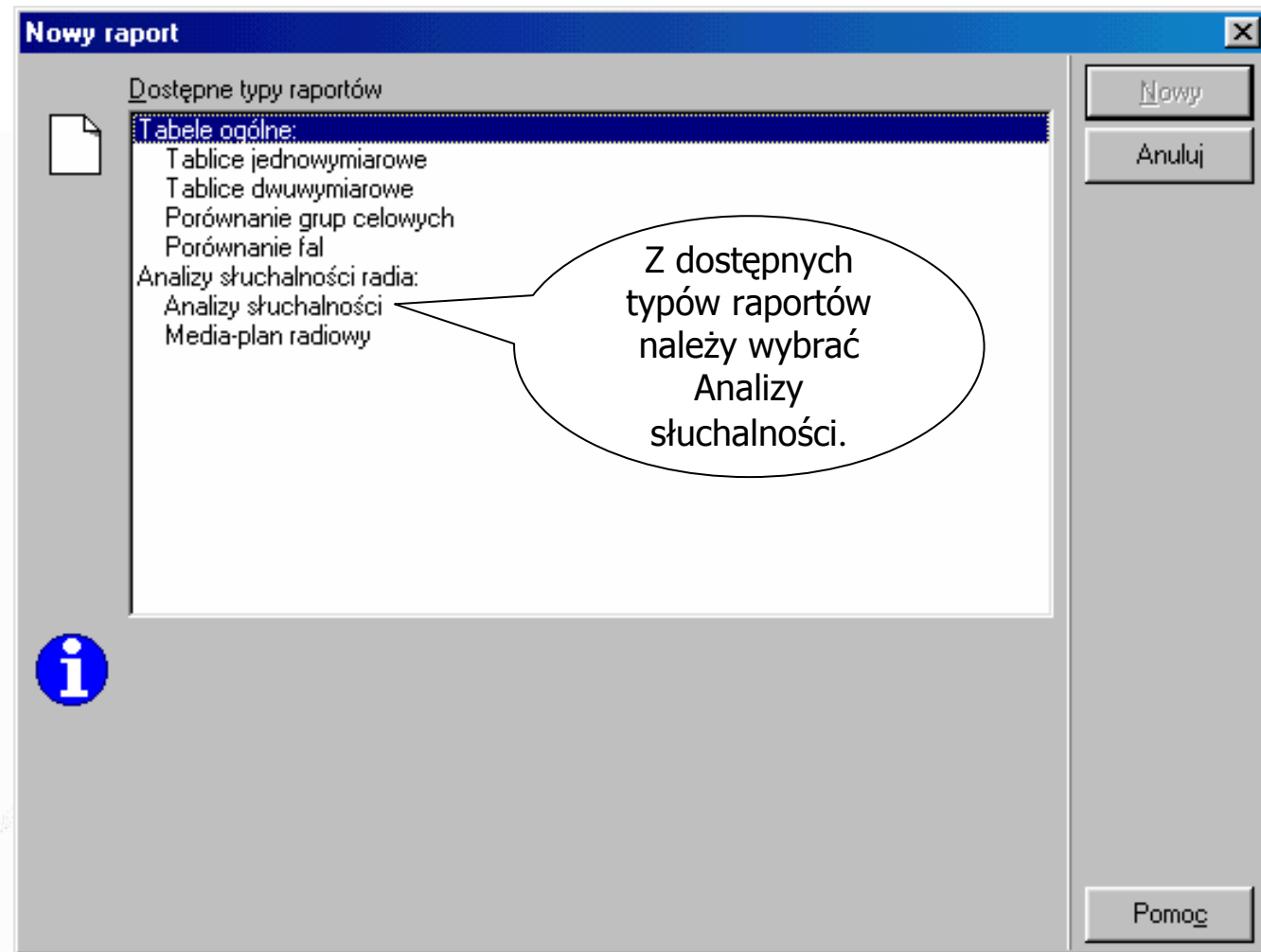
Ogólne analizy słuchalności – pozwalają kompleksowo analizować słuchalność stacji radiowych,

Medioplan radiowy – umożliwia planowanie nieograniczenie długich kampanii reklamowych w radiu, obliczając jednocześnie wskaźniki: GRP, CPP, CPT, OTH

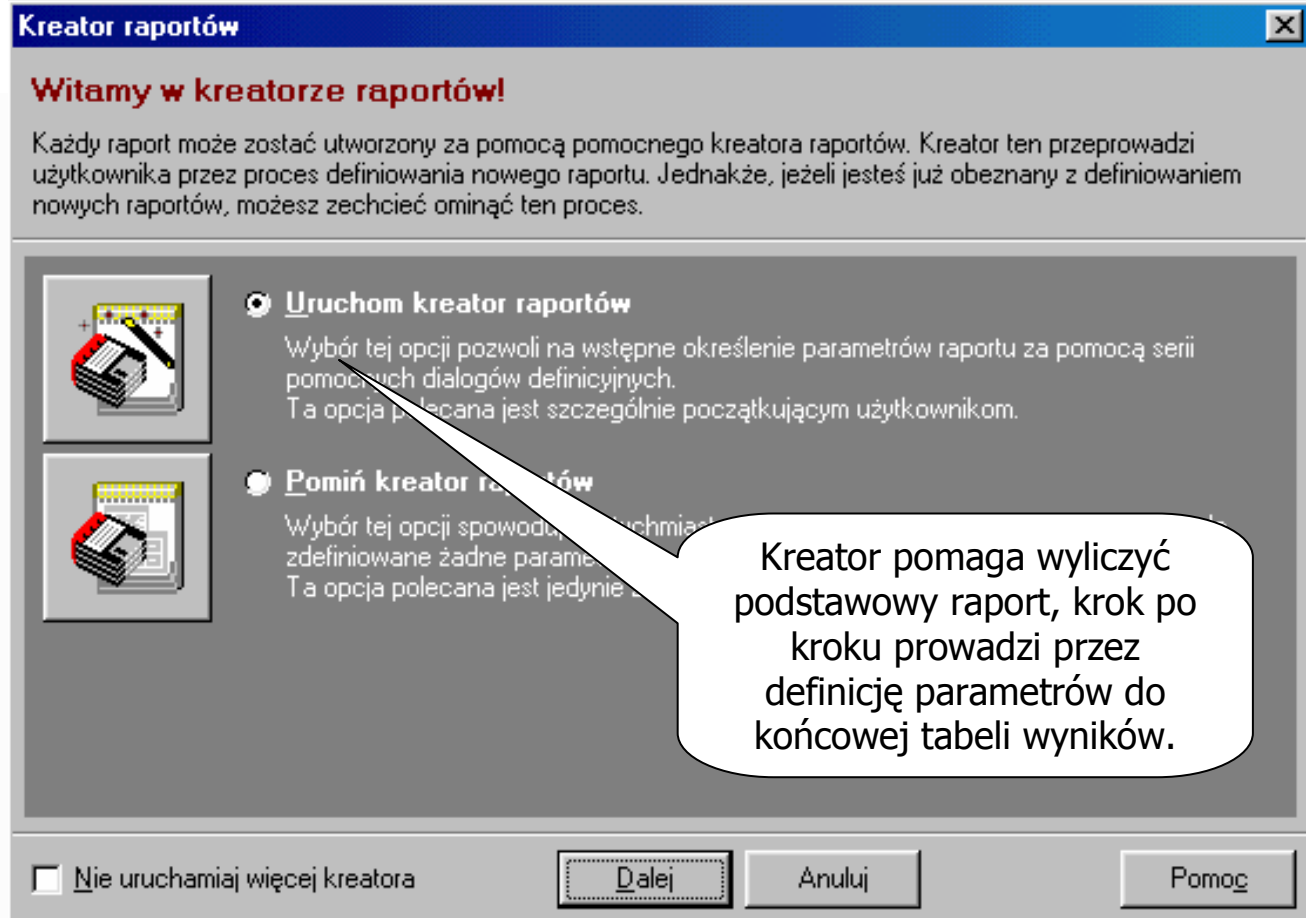


Ogólne analizy słuchalności

Typy raportów



Kreator raportów



Zakładka „parametry”

SoftReport Explorer 4.12.a - [Analizy słuchalności: BezNazwy1]

Badanie Raport Edycja Dane Okno Pomoc

Tytuł raportu - kliknij tutaj aby zmienić

Fale
Grupy celowe
Stacje radiowe
Dni słuchania
Kwadransy
Wskaźniki słuchalności
Ustawienia wskaźników
Miejsca słuchania
Źródło sygnału
Zmienne

Wartość wskaźnika

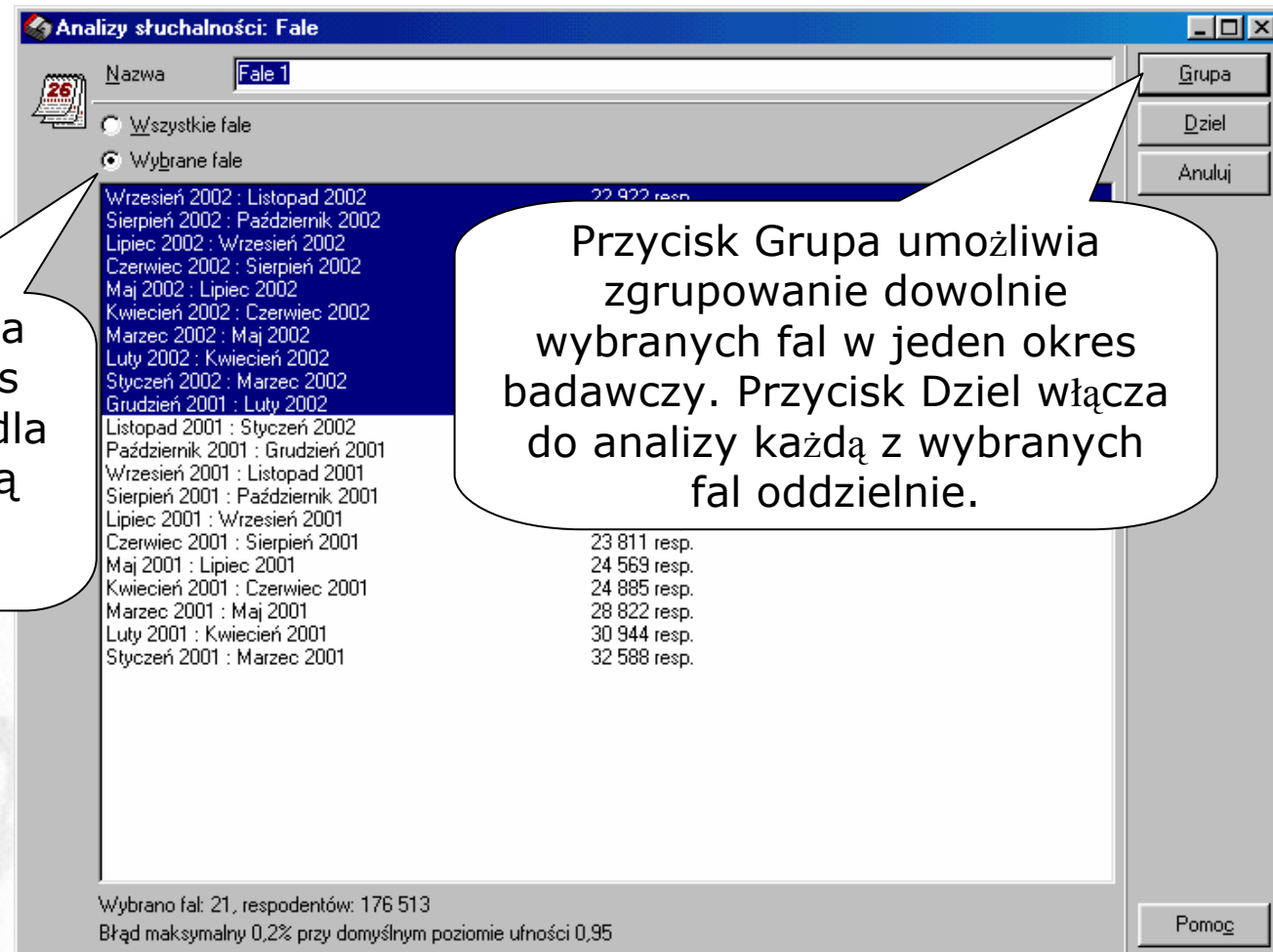
Aby zdefiniować raport samodzielnie należy wybrać odpowiednie parametry dwukrotnie na nie klikając

Komentarze Notatki

Fale [23]: Styczeń 2001 : Listopad 2002 (wielkość: 196 819)
Grupy celowe: wszystkie przypadki
Wielkość [nie ważona]: 29 858 566 (196 819 przypadków, 100,0% całej próby)
Braki danych usunięte po wszystkich zmiennych.
Ustawienia wskaźników: Wartość wskaźnika

Radio Track Gotów SMG KRC

Parametr „fala”



Analiza słuchalności: Fale

Nazwa: Fala 1

Wszystkie fale
 Wybrane fale

Wrzesień 2002 : Listopad 2002
Sierpień 2002 : Październik 2002
Lipiec 2002 : Wrzesień 2002
Czerwiec 2002 : Sierpień 2002
Maj 2002 : Lipiec 2002
Kwiecień 2002 : Czerwiec 2002
Marzec 2002 : Maj 2002
Luty 2002 : Kwiecień 2002
Styczeń 2002 : Marzec 2002
Grudzień 2001 : Luty 2002
Listopad 2001 : Styczeń 2002
Październik 2001 : Grudzień 2001
Wrzesień 2001 : Listopad 2001
Sierpień 2001 : Październik 2001
Lipiec 2001 : Wrzesień 2001
Czerwiec 2001 : Sierpień 2001
Maj 2001 : Lipiec 2001
Kwiecień 2001 : Czerwiec 2001
Marzec 2001 : Maj 2001
Luty 2001 : Kwiecień 2001
Styczeń 2001 : Marzec 2001

22 922 resp.

23 811 resp.
24 569 resp.
24 885 resp.
28 822 resp.
30 944 resp.
32 588 resp.

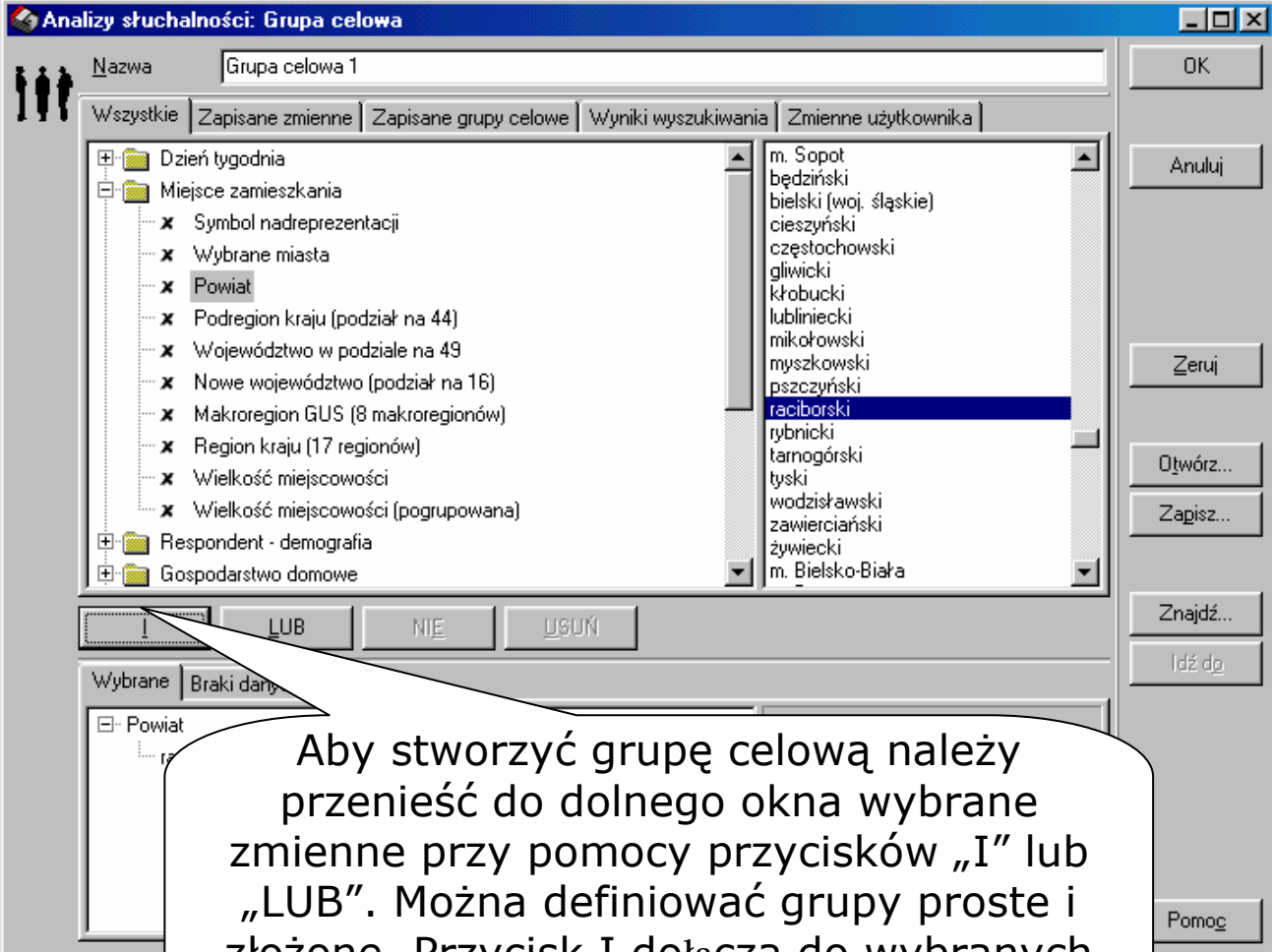
Wybrano fal: 21, respondentów: 176 513
Błąd maksymalny 0,2% przy domyślnym poziomie ufności 0,95

Grupa
Dziel
Anuluj
Pomoc

Okno pozwala wybrać okres czasu (fale), dla którego będą tworzone analizy.

Przycisk Grupa umożliwia zgrupowanie dowolnie wybranych fal w jeden okres badawczy. Przycisk Dziel włącza do analizy każdą z wybranych fal oddzielnie.

Parametr „grupa celowa”



Analiza słuchalności: Grupa celowa

Nazwa: Grupa celowa 1

Wszystkie | Zapisane zmienne | Zapisane grupy celowe | Wyniki wyszukiwania | Zmienne użytkownika

- Dzień tygodnia
- Miejsce zamieszkania
 - Symbol nadreprezentacji
 - Wybrane miasta
 - Powiat**
 - Podregion kraju (podział na 44)
 - Województwo w podziale na 49
 - Nowe województwo (podział na 16)
 - Makroregion GUS (8 makroregionów)
 - Region kraju (17 regionów)
 - Wielkość miejscowości
 - Wielkość miejscowości (pogrupowana)
- Respondent - demografia
- Gospodarstwo domowe

m. Sopot
będzínski
bielski (woj. śląskie)
cieszyński
częstochowski
gliwicki
kłobucki
lubliniecki
mikołowski
myszkowski
pszczyński
raciborski
rybnicki
tarnogórski
tyski
wodzisławski
zawierciański
żywiecki
m. Bielsko-Biała

LUB | NIE | USUŃ

Wybrane | Braki danych

OK
Anuluj
Zeruj
Otwórz...
Zapisz...
Znajdź...
Idź do
Pomoc

Aby stworzyć grupę celową należy przenieść do dolnego okna wybrane zmienne przy pomocy przycisków „I” lub „LUB”. Można definiować grupy proste i złożone. Przycisk I dołącza do wybranych warunków zmienną poprzez koniunkcję, przycisk LUB - przez alternatywę.

Parametr „stacje radiowe”

Analiza słuchalności: Stacje radiowe

Nazwa: Stacje radiowe 1

Wszystkie | Zapisane | Wyniki wyszukiwania

Stacje ogólnokrajowe

- Polskie Radio Program 1
- Polskie Radio Program 2
- Polskie Radio Program 3
- Polskie Radio Bis

Wybrane regiony

- Wszystkie regiony
- Wybrane regiony

Wybierz | Badane 1+ | Badane | Wybranych stacji: 10

Wybrane

- Polskie Radio Program 1
- Polskie Radio Program 2
- Polskie Radio Program 3
- Polskie Radio Bis
- Radio Maryja
- Radio RMF FM
- Radio Zet

Idź do | Pomoc

Parametr „kwadransy”

Kwadransy: Kwadransy

Nazwa:

Wszystkie kwadransy
 Wybrane kwadransy

05:00 - 05:14	11:00 - 11:14	17:00 - 17:14	23:00 - 23:14
05:15 - 05:29	11:15 - 11:29	17:15 - 17:29	23:15 - 23:29
05:30 - 05:44	11:30 - 11:44	17:30 - 17:44	23:30 - 23:44
05:45 - 05:59	11:45 - 11:59	17:45 - 17:59	23:45 - 23:59
06:00 - 06:14	12:00 - 12:14	18:00 - 18:14	
06:15 - 06:29	12:15 - 12:29	18:15 - 18:29	
06:30 - 06:44	12:30 - 12:44	18:30 - 18:44	
06:45 - 06:59	12:45 - 12:59	18:45 - 18:59	
07:00 - 07:14	13:00 - 13:14	19:00 - 19:14	
07:15 - 07:29	13:15 - 13:29	19:15 - 19:29	
07:30 - 07:44	13:30 - 13:44	19:30 - 19:44	01:30 - 01:44
07:45 - 07:59	13:45 - 13:59	19:45 - 19:59	01:45 - 01:59
08:00 - 08:14	14:00 - 14:14	20:00 - 20:14	02:00 - 02:14
08:15 - 08:29	14:15 - 14:29	20:15 - 20:29	02:15 - 02:29
08:30 - 08:44	14:30 - 14:44	20:30 - 20:44	02:30 - 02:44
08:45 - 08:59	14:45 - 14:59	20:45 - 20:59	
09:00 - 09:14	15:00 - 15:14	21:00 - 21:14	
09:15 - 09:29	15:15 - 15:29	21:15 - 21:29	
09:30 - 09:44	15:30 - 15:44	21:30 - 21:44	
09:45 - 09:59	15:45 - 15:59	21:45 - 21:59	
10:00 - 10:14	16:00 - 16:14	22:00 - 22:14	
10:15 - 10:29	16:15 - 16:29	22:15 - 22:29	
10:30 - 10:44	16:30 - 16:44	22:30 - 22:44	04:44
10:45 - 10:59	16:45 - 16:59	22:45 - 22:59	04:45 - 04:59

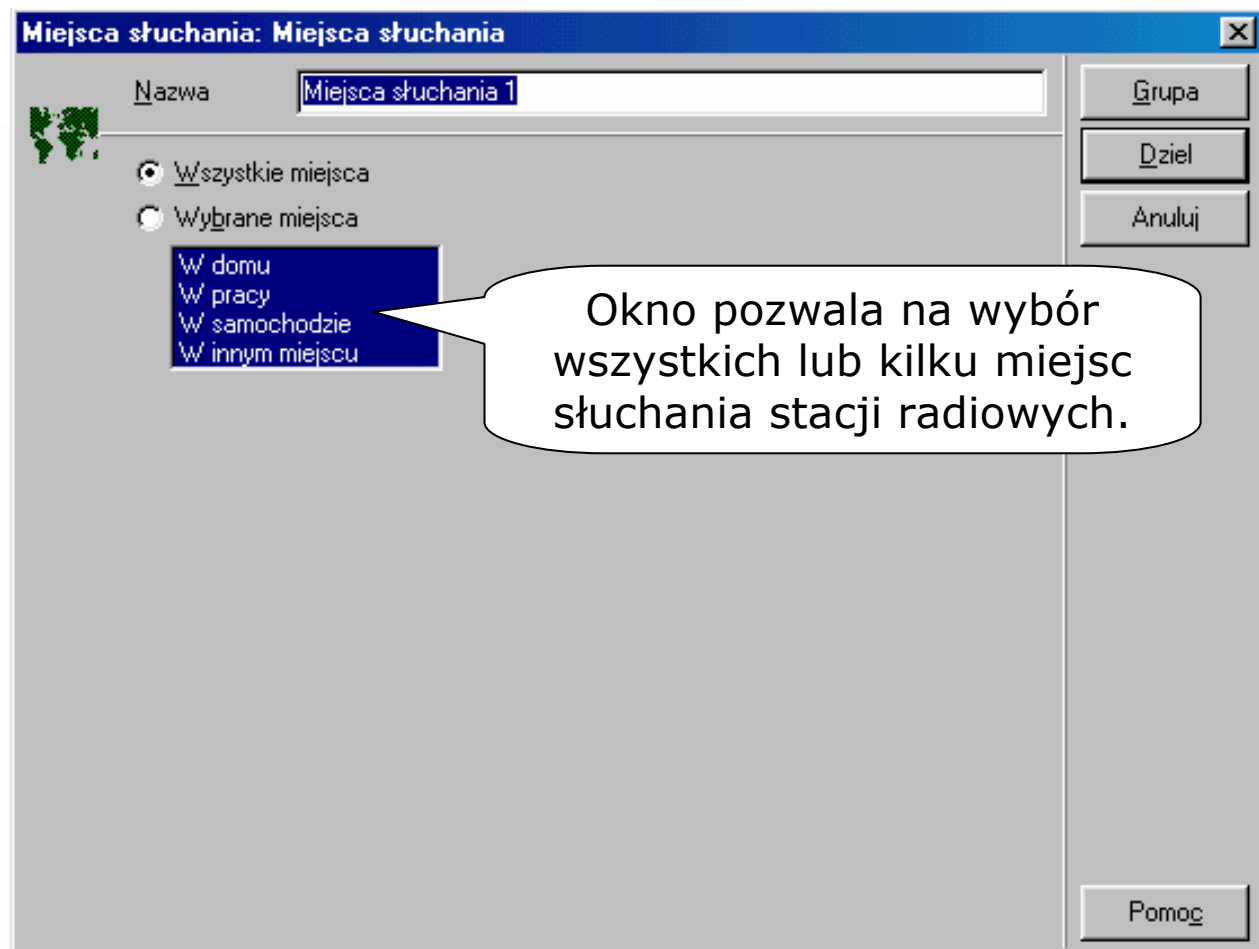
Początkowa godz.:

Jednostka czasu:

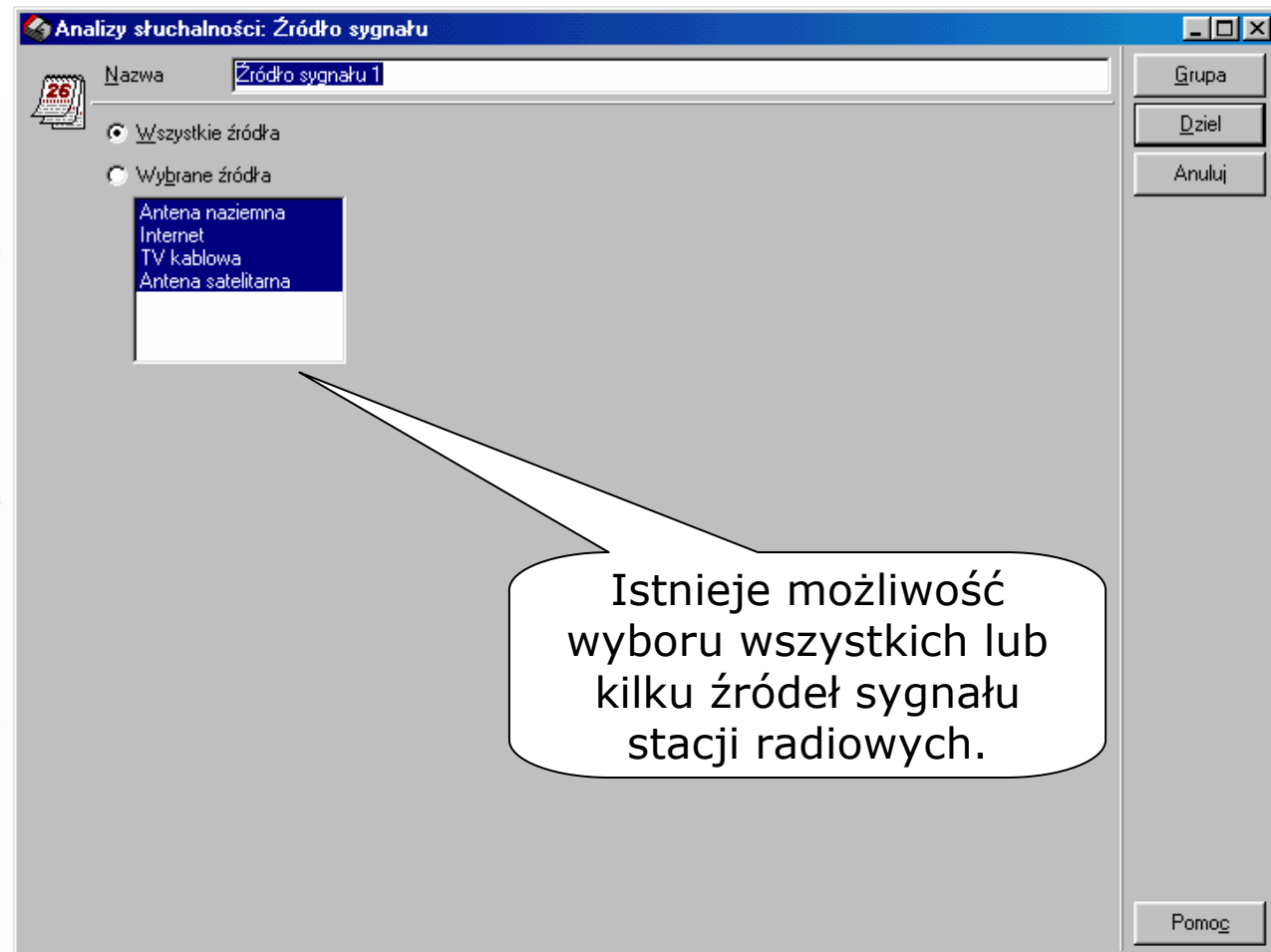
W oknie można wybrać wszystkie lub tylko niektóre kwadransy.

Opcje pozwalają wybrać godzinę początkową analiz oraz długość jednostki czasu.

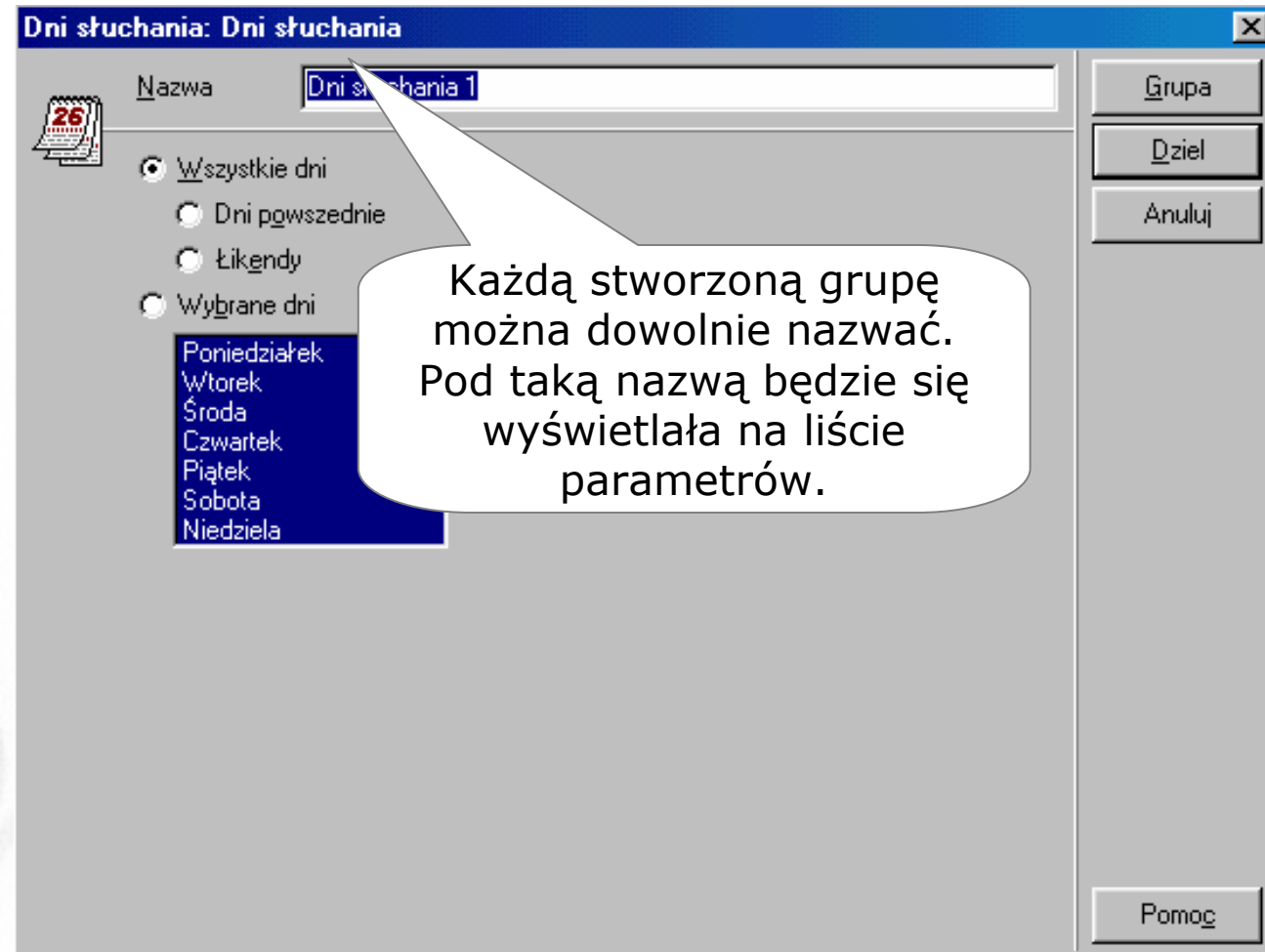
Parametr „miejsce słuchania”



Parametr „źródło sygnału”



Parametr „dni tygodnia”



Dni słuchania: Dni słuchania

Nazwa: Dni słuchania 1

Wszystkie dni

Dni powszednie

Łikendy

Wybrane dni

Poniedziałek
Wtorek
Środa
Czwartek
Piątek
Sobota
Niedziela

Grupa
Dziel
Anuluj

Pomoc

Każdą stworzoną grupę można dowolnie nazwać. Pod taką nazwą będzie się wyświetlała na liście parametrów.

Parametr: wskaźniki słuchalności

Wskaźnik słuchalności: Wskaźnik słuchalności

Wskaźnik

- ✓ Znajomość spontaniczna
- Znajomość wspomagana
- Zasięg tygodniowy
- Zasięg dzienny
- Zasięg w kwadransach
- Udział w rynku (%)
- Średni czas słuchania (min)
- Audytoryum średniego kwadransa

Jako optymalne rozwiązanie zalecamy wybór wszystkich wskaźników słuchalności w parametrach.

i Znajomość spontaniczna stacji (zestawu stacji) R jest równa liczbie respondentów, którzy bez odsłuchania wykazu stacji radiowych zadeklarowali znajomość stacji (co najmniej jednej stacji z zestawu) R.

Po kliknięciu wskaźnika w oknie pojawia się jego definicja.

OK
Anuluj
Pomoc

Ustawienia wskaźników słuchalności



SoftReport Explorer 4.12.a - [Analiza słuchalności: BezNazwy]

Badanie Raport Edycja Dane Długo Pomoc

Tytuł raportu - kliknij tutaj aby zmienić

Styczeń 2001 : Październik 2002

Wartość wskaźnika

- Wartość wskaźnika
- Wartość wskaźnika - przedział ufnosci
- Estymacja na populację ('000)
- Estymacja na populację - przedział ufnosci ('000)
- Struktura (%)
- Struktura - przedział ufnosci (%)
- Affinity index

Możliwych jest kilka sposobów prezentacji danych. Po otwarciu programu wszystkie z nich są zaznaczone.

Komentarze Notatki

Fale:
Styczeń 2001 : Październik 2002 (wielkość: 189 194)
Grupy celowe: wszystkie przypadki
Wielkość (nie ważona): 29 858 566 (189 194 przypadków, 100,0% całej próby)
Braki danych usunięte po wszystkich zmiennych.
Ustawienia wskaźników: Wartość wskaźnika

Radio Track Gotów SMG KRC

Typy raportów

Po podświetleniu dowolnego katalogu zmiennych z listy w górnym oknie i użyciu przycisku **Badane 1+** zostaną wybrane zmienne, które były badane przynajmniej w jednym miesiącu wybranym do analizy.

Przycisk **Badane** umożliwi wybranie z katalogu zmiennych tylko te zmienne, które były badane w całym okresie wybranym do analizy.

Zakładka „Tabele”

SoftReport Explorer 4.12.a - [Analiza słuchalności: BezNazwy1]

Badanie Raport Edycja Dane Okno Pomoc

Tytuł raportu - kliknij tutaj aby zmienić

Lipiec 2002 : Październik 2002 powiat raciborski Wartość wskaźnika

		Wskaźniki słuchalności								
		1	2	3	4	5	6	7	8	9
1			Znajomość spontaniczna	Znajomość wspomagana	Zasięg tygodniowy	Zasięg dzienny	Zasięg w kwadransach	Udział w rynku (%)	Średni czas słuchania (min)	Audytoryum średnie kwadra
2	Polskie Radio Program 1									
3	Polskie Radio Program 2									
4	Polskie Radio Program 3									
5	Polskie Radio Bis									
6	Radio Maryja									
7	Radio RMF FM									
8	Radio Zet									
9	Radio Alfa (Kraków)									
10	Radio Bielsko									
11	Radio CCM									
12	Radio Delta (Bielsko)									
13	Radio Flash (Katowice)									
14	Radio Katowice									
15	Radio Piasek									
16	Radio Piasek									
17	Radio Piasek									
18	Radio Piasek									
19	Radio Piasek									

Stacje radiowe

Radio Track Gotów SMG KRC

Aby utworzyć tabelę wyników należy przeciągnąć myszką (trzymając lewy klawisz) listę wybranych parametrów na zielone paski tabeli. W podanym przykładzie przeciągnięte zostały Stacje radiowe do wierszy oraz Wskaźniki słuchalności do kolumn.

Zakładka „Tabele”

SoftReport Explorer 4.12.a - [Analiza słuchalności: BezNazwy1]

Badanie Raport Edycja Dane Okno Pomoc

Tytuł raportu - kliknij tutaj aby zmienić

Lipiec 2002 : Październik 2002 powiat raciborski Wartość wskaźnika

		Wskaźniki słuchalności								
		3	4	5	6	7	8	9		
1	2	Znajomość spontaniczna	Znajomość wspomaganą	Zasięg tygodniowy	Zasięg dzienny	Zasięg w kwadransach	Udział w rynku (%)	Średni czas słuchania (min)	Audytoryum	średnie kwadra
2	Polskie Radio Program 1									
3	Polskie Radio Program 2									
4	Polskie Radio Program 3									
5	Polskie Radio Bis									
6	Radio Maryja									
7	Radio RMF FM									
8	Radio Zet									
9	Radio Alfa (Kraków)									
10	Radio Bielsko									
11	Radio CCM									
12	Radio Delta (Bielsko-Biała)									
13	Radio Flash (Katowice)									
14	Polskie Radio Katowice									
15	Polskie Radio Kraków									
16	Radio Mega FM (Pszczyna)									
17	Radio eM 107,6 FM (Katowice)									
18	Radio Plus Kraków									
19	Radio Plus Katowice-Gliwice									

Stacje radiowe

Radio Track Gotów SMG KRC

Tabela może zawierać tylko dwa dowolne parametry, pozostałych można użyć jako filtrów – wybierając je w odpowiednich boxach.

Zakładka „Tabele”

SoftReport Explorer 4.12.a - [Analizy słuchalności: BezNazwy1]

Badanie Raport Edycja Dane Okno Pomoc

Tytuł raportu - kliknij tutaj aby zmienić

Styczeń 2001 : Październik 2001 powiat raciborski Wartość wskaźnika

		Wskaźniki słuchalności								
		2	3	4	5	6	7	8	9	
		Znajomość spontaniczna	Znajomość wspomagana	Zasięg tygodniowy	Zasięg dzienny	Zasięg w kwadransach	Udział w rynku (%)	Sredni czas słuchania (min)	Audytoryj średnie kwadra	
powiat raciborski		36,3%	89,5%	37,2%	13,0%	13,0%	11,3%	189,05		
Stacje radiowe		12,9%	73,7%	19,0%	1,5%	1,5%	1,3%	191,65		
Dni słuchania								161,39		
Kwadransy								--		
Wskaźniki słuchalności								197,88		
Ustawienia wskaźników								108,03		
Miejsca słuchania								198,45		
Źródło sygnału								--		
Zmienne								210,00		
13	Radio Flash (Katowice)	8,5%	69,9%	21,4%	2,3%	2,3%	2,1%	201,49		
14	Polskie Radio Katowice	43,4%	88,6%	45,2%	10,7%	10,7%	7,4%	150,71		
15	Polskie Radio Kraków	0,3%	25,9%	2,9%	0,0%	0,0%	0,0%	--		
16	Radio Mega FM (Pszczyna)	1,1%	14,0%	1,7%	0,5%	0,5%	0,8%	347,73		
17	Radio eM 107,6 FM (Katowice)	5,2%	32,1%	8,9%	0,6%	0,6%	0,1%	45,00		
18	Radio Plus Kraków	2,4%	15,7%	1,8%	0,0%	0,0%	0,0%	--		
19	Radio Plus Katowice-Gliwice	16,3%	67,1%	24,9%	1,3%	1,3%	0,7%	115,02		

Po kliknięciu klawisza „Przelicz tabelę” zostaje ona uzupełniona danymi.

Radio Track Gotów SMG KRC

Możliwości analiz

Do wierszy i kolumn tabeli można wybierać dowolne parametry tworząc raporty typu, np.:

Słuchalność w kwadransach dla kilku stacji,

Udziały w kwadransach dla dni tygodnia,

Porównanie dowolnej ilości zdefiniowanych grup celowych



Możliwości analiz

W razie problemów prosimy o kontakt:

tel. +022 545 22 35

ann_rom@smgkrc.pl

krz_szc@smgkrc.pl

mic_sul@smgkrc.pl

